

STAVEM

À LA CONQUÊTE DE VOS PROJETS



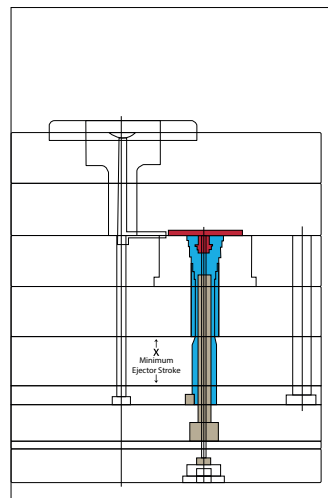
LA SOLUTION DE DÉMOULAGE
QUI SIMPLIFIE
VOTRE OUTILLAGE

NOYAUX EXPANSIBLES

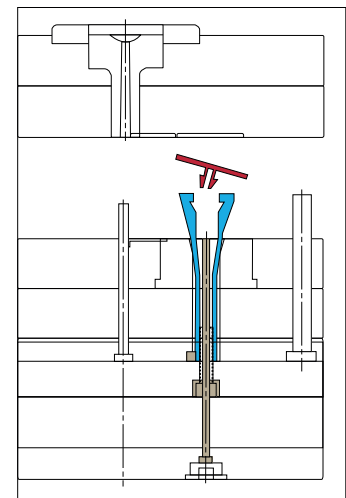
Les noyaux expansibles ou noyaux « tulipes » permettent une simplification importante du moule, un gain de place évident. Le démoulage de filets, têtes, clips ou encore raccords devient un jeu d'enfant.

Ce système breveté permet de s'affranchir des systèmes de dévissage ou encore, des chariots très encombrants et coûteux à entretenir.

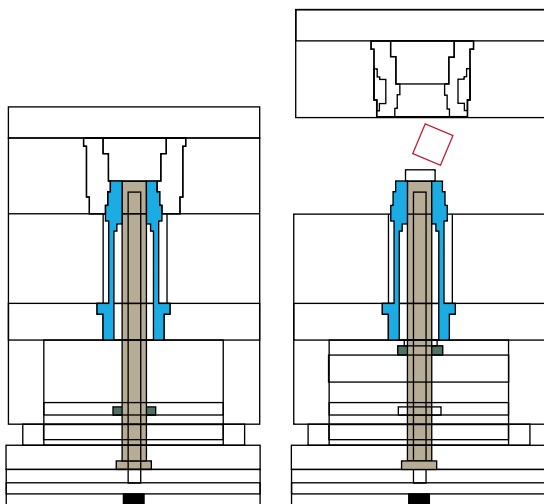
Un gain de matière permet soit le passage sur un plan petite presse ou l'augmentation du nombre d'empreinte dans le moule



MOULE FERMÉ

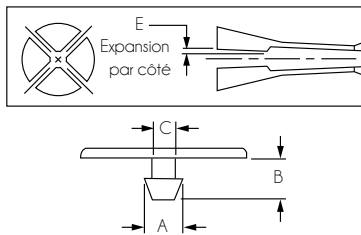
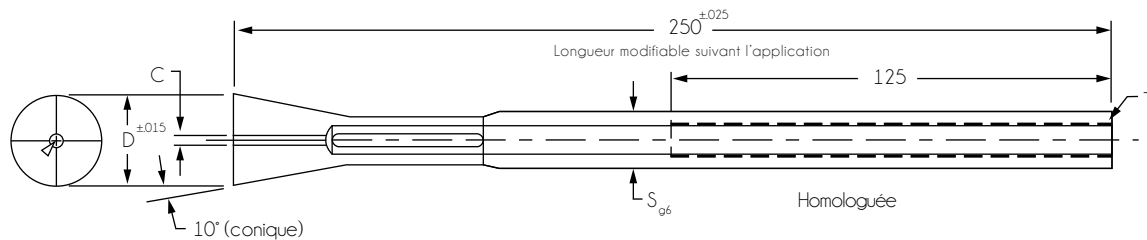


MOULE OUVERT



Informations techniques:

Disponible en quatre dimensions standards afin de répondre à une grande variété d'applications. Le noyau extensible possède une forme conique à 10° par côté. Elle est fabriquée en acier à outil A-2 (~1.2363) (54-57 HRC) pour une expansion répétitive. Pour des performances optimales, l'empreinte expansible doit être guidée dans un logement trempé. Les noyaux expansibles fonctionnent sans lubrification. Il est néanmoins recommandé de traiter le noyau avec un revêtement supplémentaire en vue d'améliorer la résistance à l'usure ou à la corrosion. Le noyau peut être fourni avec un kit comprenant éjecteur, vis et rondelle de retenue, clavette.



REF	D	A -10°/dimension	B	C	E	F	S	T	X
EXCAV20	20	14	13	2,5	1,6	3	14	M8	15
EXCAV26	26	18	20	3,5	2,5	4	16	M10	15
EXCAV38	38	30	27	4,0	3,0	4	27	M18	20
EXCAV50	50	40	39	5,5	3,5	5	34	M24	20

Toutes les tolérances et dimensions sont en millimètres. Kits de montage vendus séparément (voir-dessous). Les dimensions d'empreinte expansible non reprises dans ce tableau sont disponibles sur commande spéciale.

- | | | | |
|---|--------------------------------|---|-------------------------|
| D | Ex-cav diamètre | F | Epaisseur de paroi min. |
| A | Diamètre max pièce | S | Diamètre corps |
| B | Max. Longueur moulage | T | Filetage |
| C | Diamètre intérieur min. pièces | X | Course d'éjection min. |
| E | Expansion par côté | | |

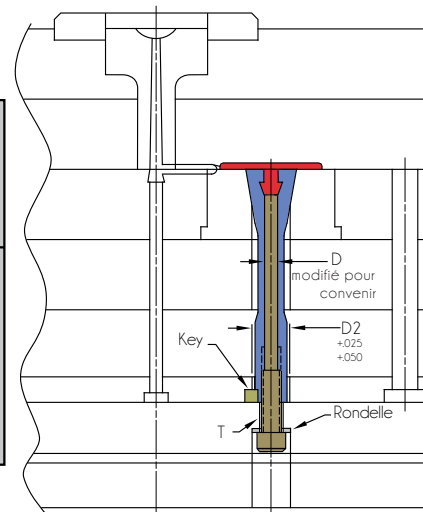
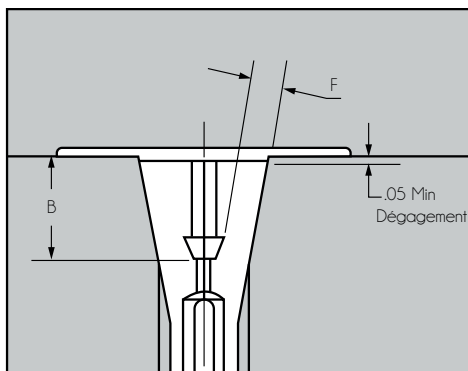
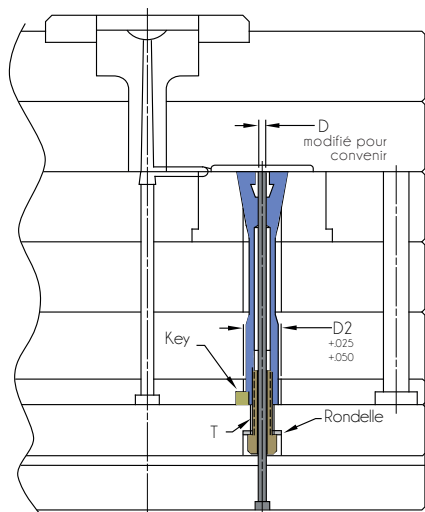
KITS DE MONTAGE

Le kit de montage vis creuse comprend :

- Clé (7 Thk. × 8 × 40)
- Vis creuse
- Ejecteur DIN H-13 (~1.2344) (400mm de long)
- Rondelle

Le kit de montage vis / tige comprend :

- Clé (7 Thk. × 8 × 40)
- Vis / tige filetés (H-13 (~1.2344), 40-44 HRC, 280mm de long)
- Rondelle



REF	D	T	S (ID × OD × Thk)	D2	Pour
EXC20BH	3,5	M8-1,25 × 40	8 × 22 × 4	14	EXCAV20
EXC26BH	4,0	M10-1,5 × 40	10 × 23 × 4	16	EXCAV26
EXC38BH	10,0	M18-2,5 × 50	19 × 33 × 6	27	EXCAV38
EXC50BH	14,0	M24-3 × 55	25 × 42 × 6	34	EXCAV50

REF	D	T	S (ID × OD × Thk)	D2	Pour
EXC20BP	6,0	M8-1,25	8 × 22 × 4	14	EXCAV20
EXC26BP	7,7	M10-1,5	10 × 23 × 4	16	EXCAV26
EXC38BP	14,5	M18-2,5	19 × 33 × 6	27	EXCAV38
EXC50BP	19,8	M24-3	25 × 42 × 6	34	EXCAV50

- D Diamètre nominal tige
T Dimension boulon
S Dimension espaceur

