

Maintenance des systèmes de servomoteurs linéaires

Pack maintenance niveau 1

Nous recommandons de relubrifier les servomoteurs en service une fois par an afin d'assurer un bon fonctionnement sur le long terme.

Selon certains facteurs, qui doivent être évalués, la fréquence peut augmenter.

Voici les différents facteurs à considérer :

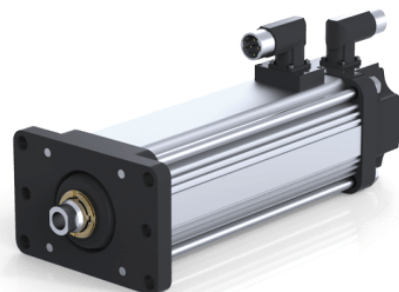
Course courte : Si le servomoteur utilise moins de 20% de la course durant l'opération, une lubrification régulière doit être réalisée. La lubrification doit être réalisée sur toute la longueur de la vis. Si ce n'est pas possible, on multipliera la fréquence de lubrification par 2.

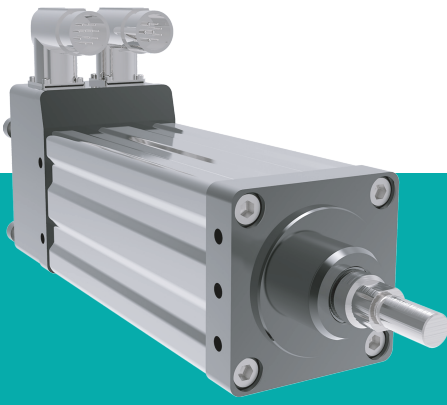
Température : Il faut s'assurer que la température du servomoteur ne dépasse pas les 65°C. Pour cela, une plaque de montage régulée doit être utilisée pour des moules à plus hautes températures.

Stockage : Si l'outil est à l'arrêt pendant une longue période il faut noter que la graisse va s'écouler des servomoteurs verticalement. Nous conseillons dans ce cas de lubrifier la totalité de la course ou, si nécessaire, faire un re-graissage complet avant le redémarrage.

En coopération avec notre fournisseur, nous vous proposons un service de maintenance de 1er niveau. Il comprend la re-lubrification, l'inspection du système pour détecter les défauts mécaniques et un essai de fonctionnement final.

Nous vous demandons de nous prévenir le plus tôt possible afin que la durée totale d'immobilisation soit la plus courte possible. Vous pouvez également le planifier avec nous à fréquence régulière si vous préférez les entretiens récurrents, par exemple pendant les périodes d'arrêt de la production .





Maintenance des systèmes de servomoteurs linéaires

Pack maintenance niveau 2

En règle générale, nous recommandons un entretien complet des servomoteurs tous les 3 ans. Cela garantit un fonctionnement sans incidents ainsi qu'une qualité irréprochable des éléments d'étanchéité. Selon certains facteurs, qui doivent être évalués, la fréquence d'entretien peut augmenter.

Les facteurs ci-dessous doivent être pris en compte :

Forces latérales : Toutes forces latérales sur la tige du servomoteur doivent être évitées. Si cela est techniquement impossible, chaque cas doit être examiné et l'intervalle d'entretien pourra être réduit.

Profil de force ou de vitesse : Si le servomoteur doit être utilisé en permanence à la limite des plages de force ou de vitesse, l'intervalle d'entretien pourra également être réduit. Merci de nous consulter le cas échéant.

En coopération avec notre fournisseur, nous vous proposons un service de maintenance de 2ème niveau. Il comprend le démontage, le nettoyage et l'inspection de tous les composants du servomoteur et également un test des fonctionnalités du contrôleur. Si un défaut était constaté, ça réparation ferait l'objet d'un chiffrage préalable.

Nous vous demandons de nous prévenir le plus tôt possible afin que la durée totale d'immobilisation soit la plus courte possible. Vous pouvez également le planifier avec nous à fréquence régulière si vous préférez les entretiens récurrents, par exemple pendant les périodes d'arrêt de la production.

Si vous avez besoin de connaître un délai de maintenance à l'avance, merci de nous contacter à l'adresse commercial@stavem.com

