

# CVE LIVE

## SUIVEZ VOS MOULES

| 2019-20



DEPUIS VOTRE USINES OU À TRAVERS LE MONDE,  
ACCÉDEZ À VOS MOULES, VOS PRODUCTION  
ET DONNÉES DE MAINTENANCE



**STAVEM**  
solutions pour moulistes et transformateurs



# Caractéristiques du compteur CVe

Le CVe Monitor v3 de Progressive suit l'activité des outils, permettant aux utilisateurs de visualiser les données à l'écran ou à partir des rapports complets utilisant OnDemand ou le système CVe Live. Les fonctionnalités incluent:

- Écran LCD à 7 chiffres avec une touche pour parcourir les modes d'affichage.
- Mémoire interne de 16 Go pour le stockage de fichiers.
- Batterie remplaçable.
- IP58.
- Température d'utilisation maximale: 90° C
- Montage recommandé en part fixe
- Interchangeable avec les compteurs mécanique CVPL
- Mini prise USB pour la récupération de données.



## 1-Compteur CVe: Affichage sur l'écran

Chaque dispositif est fourni à -25 cycles pour permettre la configuration du moule et l'initialisation du moniteur CVe. À zéro (0), tous les temporisateurs et toutes les données seront réinitialisés sur le moniteur. Pendant la production, les utilisateurs peuvent appuyer sur la touche sur la face du moniteur et consulter les informations suivantes sur l'écran:

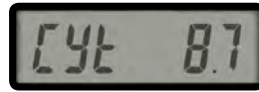
### Nombre de Cycles:

Le nombre de cycle total du moule est présenté sur l'écran principal.



### Temps de Cycle:

Temps de cycle moyen du moule depuis le début



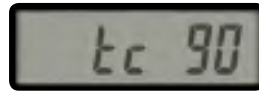
### Temps de Cycle-Récent:

Temps de cycle moyen sur les 500 derniers cycles



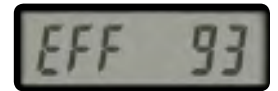
### Température du Moule:

Température du moule (compteur) en temps réel en appuyant 2 fois sur la touche



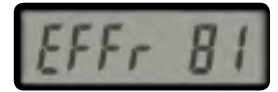
### Taux d'efficacité:

Taux de fonctionnement en activité normale par rapport au temps total depuis le début.



### Taux d'efficacité récent:

Taux de fonctionnement en activité normale par rapport au temps total sur les 500 derniers cycles



### Compteur avec mise à zéro:

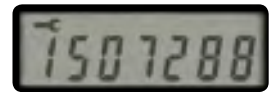
Pour le suivi d'un nombre de cycle intermédiaire



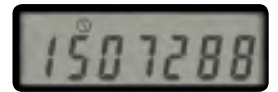
**Prise USB:** Connectez vous à un PC, une tablette à l'aide d'un câble mini USB



**Maintenance Préventive:** Lors de l'initialisation, des points de contrôle de maintenance préventive (PM) sont saisis et enregistrés sur le moniteur. Si un point de contrôle PM est dépassé, le moniteur passe en mode d'alerte PM et affiche l'icône «clé». Après l'exécution d'un PM à l'aide de OnDemand, le prochain point de contrôle PM sera écrit. Si aucune PM n'est effectuée, le moniteur reste en mode d'alerte PM jusqu'à ce que l'utilisateur exécute toutes les tâches dont les seuils ont été dépassés.



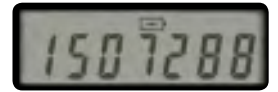
**Temps de Cycle:** Lors de l'initialisation, le temps de cycle cible est écrit sur le moniteur à l'aide d'OnDemand. Toute variation supérieure à 2% par rapport à la cible déclenchera le mode alerte et affichera l'icône «horloge». Lorsque le temps de cycle revient à moins de 2% de la cible, l'alerte est supprimée.



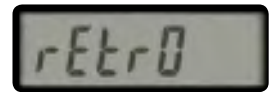
**Efficacité:** Lors de l'initialisation, l'efficacité cible peut être écrite sur le moniteur à l'aide d'OnDemand. Toute variation supérieure à 2% de la cible entrera dans le mode d'alerte et affichera l'icône (%). Lorsque l'efficacité revient à moins de 2% de la cible, l'alerte est supprimée.



**Batterie Faible:** Le moniteur CVe a une autonomie d'environ 4 ans. Lorsque la batterie atteint un niveau spécifié, l'écran affiche une "icône de batterie". C'est l'indication pour remplacer la batterie. Un kit de batterie est disponible.



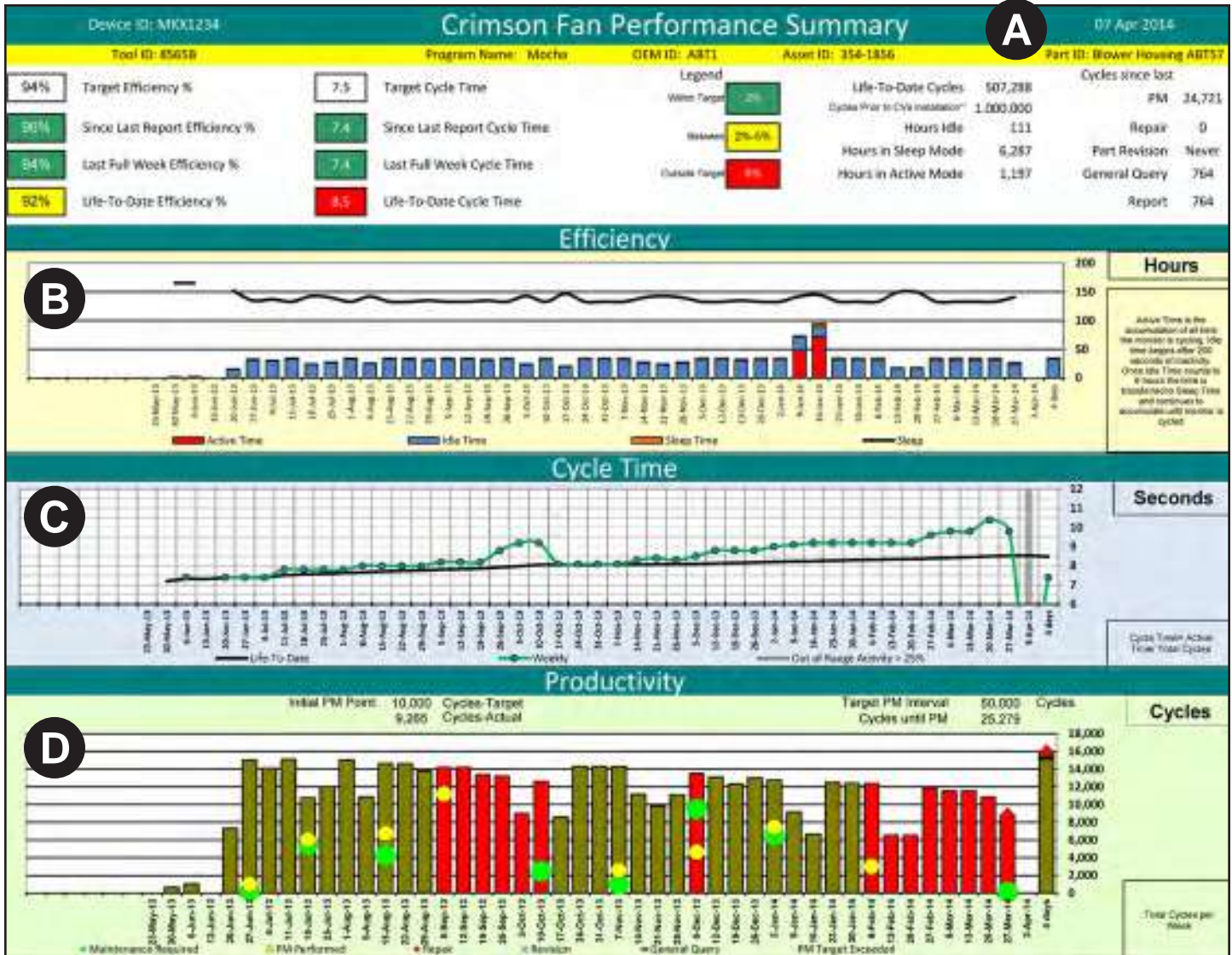
**Remplacement d'un compteur mécanique:** Lors de l'initialisation, un nombre de cycle initial peut être rentré afin de tenir compte des cycles déjà effectués par le moule.



Dans l'exemple le moule avait déjà travaillé 1 000 000 de cycles avant l'implantation du CVe (507 288 cycles)



## 2- Cve logiciel OnDemand-Génération de rapports



Fournit des rapports complets en utilisant les données collectées par le moniteur Cve après l'installation du logiciel gratuit OnDemand sur un PC ou un ordinateur portable local. Permet à l'utilisateur de générer des rapports Adobe Acrobat (.pdf), Excel (.xls) et criptés (.enc) pour les partager avec les clients et collègues:

Les rapports peuvent être téléchargés dans un dossier / serveur local et / ou envoyés par courrier électronique à un client ou à un collègue.

**A:** Indicateurs d'activité, cibles, efficacité pendant la durée de vie du moule.

**B:** Suivi de l'efficacité hebdomadaire, des temps d'activité normale, d'arrêts non planifiés ou d'ouverture total

**C:** Suivi du temps de cycle moyen hebdomadaire et depuis le début avec écarts par rapport à la cible

**D:** La partie productivité du rapport prend en compte les points de maintenance préventive (PM) définis par le mouleur et les compare aux résultats de maintenance réels.

**E:** OnDemand permet aux utilisateurs de consulter les données et de conserver un enregistrement des rapports exécutés. Ce rapport établit un historique de l'outil et décrit la raison de la génération de rapports, y compris la gestion des PM, les requêtes générales, les modifications de révision et les réparations. Les notes doivent être incluses dans la section fournie à des fins de clarté. Le compte qui génère le document est noté pour un historique précis.

**OnDemand Activity Log [Software Version 2.0/2.0.1/2.2]**

Installation Date: May 21, 2013 | User ID: MKX1234  
 Device ID: MKX1234 | Tool ID: 85658  
 Asset ID: A8T1? | Program Name: Mocha  
 OEM ID: A8T1? | Part ID: Blower Housing  
 Target Efficiency (%): 94% | Target Cycle Time (Sec): 7.5  
 Target PM Interval: 50000 | Cycles until PM: 25,275  
 Current Fan Cycles: 507,288 | Current Fan Hours: 111

Date/Time	Status	Cycles	Obj. Name	Created By	Comments	Registration	PM	PM Type	Notes
May 21, 2013 09:20	OK	507,288	MKX1234	Admin	Registration Task	OnDemand	PM	PM	PM
May 21, 2013 09:20	OK	506,834	MKX1234	Admin	Registration Task	OnDemand	PM	PM	PM
Mar 21, 2014	OK	495,274	MKX1234	Admin	Registration Task	OnDemand	PM	PM	PM
Mar 09, 2014	OK	480,861	MKX1234	Admin	Registration Task	OnDemand	PM	PM	PM
Dec 06, 2013	OK	345,881	MKX1234	Admin	Registration Task	OnDemand	PM	PM	PM
Dec 2, 2013	OK	318,876	MKX1234	Admin	Registration Task	OnDemand	PM	PM	PM
Oct 26, 2013	OK	200,000	MKX1234	Admin	Registration Task	OnDemand	PM	PM	PM
Oct 6, 2013	OK	211,961	MKX1234	Admin	Registration Task	OnDemand	PM	PM	PM
Sep 03, 2013	OK	210,000	MKX1234	Admin	Registration Task	OnDemand	PM	PM	PM
Aug 11, 2013	OK	306,279	MKX1234	Admin	Registration Task	OnDemand	PM	PM	PM
Jul 14, 2013	OK	58,725	MKX1234	Admin	Registration Task	OnDemand	PM	PM	PM
Jun 26, 2013	OK	5,160	MKX1234	Admin	Registration Task	OnDemand	PM	PM	PM
May 11, 2013	OK	0	MKX1234	Admin	Registration Task	OnDemand	PM	PM	PM



# Initialisation, Paramètres et Personnalisation



**F:** Lorsque le CVe est initialisé, les utilisateurs peuvent identifier leur outil et s'aligner sur le numéro de série du dispositif, lequel est suivi sur les rapports en utilisant différentes options de cases.

**G:** Les temps de cycle et les pourcentages d'efficacité cibles peuvent être saisis.

**I:** L'onglet New Maintenance contient 9 points PM définissables par l'utilisateur (Incrémenté ou absolu). Il fournit une vue d'ensemble du moment où chaque type de PM a été effectué sur un outil et à quel moment il expire. Il permet également à l'utilisateur de personnaliser les formulaires PM et les listes de contrôle pour leur programme de maintenance.

## 3 - CVe live- Suivi de production en temps réel-Matériel

CVe live est un système non intrusif qui permet le suivi de vos productions de façon sécurisée sur un serveur externe (cloud) en connectant votre compteur CVe à un module de presse communicant avec un routeur.

Caractéristiques:

- Serveur sécurisé pour le stockage et la visualisation des données
- Version intranet possible sur demande
- La communication par radio fréquence rend le système non intrusif, pas besoin de ressources informatiques pour l'installation et la maintenance



### Module de Presse:

- 1 par presse, se connecte au compteur par un câble USB
- Alimentation incluse
- Envoie des données au routeur en continu
- Comprend un câble CVEL-DATA9, des attaches et des instructions d'installation

### Routeur:

- 1 par usine, collecte les données des modules presses
- transmet les données au serveur externe par radio fréquence



# cve live - Suivi en temps réel

The screenshot displays the CVE LIVE dashboard interface. At the top, there is a navigation bar with 'Home', 'Contact Us', 'Settings', and 'Sign Out'. Below this is a secondary navigation bar with 'Dashboard', 'Tools', 'Alerts', 'Activity', and 'Administration'. The main content area is divided into several sections:

- Alerts:** A vertical list of alerts on the left side, including dates and times, and descriptions of issues like 'Cycle Time lower than Target by 3% or more' and 'Efficiency exceeded Target by 3% or more'.
- Dashboard:** The central area contains four pie charts:
  - Tool Overview:** Shows the status of tools: On Live (yellow), Tool Running (green), and Device Not Reporting (red).
  - Preventive Maintenance Status:** Shows maintenance status: Upcoming PM (yellow), Queue PM (red), and On Schedule (green).
  - Cycle Time Status:** Shows cycle time performance: Outside U/L Limit (yellow), Outside U/L Limit (red), and Within Tolerance (green).
  - Efficiency Status:** Shows efficiency performance: Outside U/L Limit (yellow), Outside U/L Limit (red), and Within Tolerance (green).
- Activity:** A vertical list of activity logs on the right side, detailing tool repairs, replacements, and maintenance intervals.
- Favorite Tools:** A table at the bottom listing specific tools and their performance metrics.

Tool ID	Part ID	Program	Customer	Running	Cycle Time	Efficiency	PM Status
M00-3	Inner Bracket	Viper	Wholesale Medical	Running	Good	Good	Upcoming
M02-3	Outer Bracket	Viper	Wholesale Medical	Running	Good	Good	Upcoming
M02E	Cap	Viper	Wholesale Medical	Running	Good	Good	Upcoming

## cve live - Caractéristiques du site:

Accès sécurisé pour les OEM et les mouleurs, mis en place au moment de l'installation de l'hardware CVE Live.

- Facile à configurer et intuitif
- Consultation des données avec interface configurable depuis un PC/Tablette ou Smartphone
- Tableau de bord général offrant une vue globale sur tous les moules
- Suivi de l'état de votre flotte de moule, maintenance, production, taux de rendement et temps de cycle.
- Des alertes sont générées en cas d'écarts sur ces caractéristiques et envoyées au besoin aux utilisateurs concernés
- Le module maintenance préventive permet la création de check-list et le suivi de la bonne réalisation de la maintenance.
- Les check-lists sont stockées tout au long de la durée de vie de l'outil et sont accessibles facilement
- L'export de données depuis le serveur vers un PC ou d'autres logiciels est simple et rapide.
- Un répertoire de sauvegarde permet l'enregistrement des données process tel que les fiches de réglages, interventions, fichiers 3D, etc....et des accès contrôlés peuvent être donnés à certains utilisateurs.
- Le suivi des presses permet de savoir ou est quand chaque CVE ou moule s'est connecté au réseau
- Tous les modules sont accessibles avec la souscription au logiciel CVE live.
- Chaque compte utilisateur est paramétrable afin de gérer les accès avec des niveaux de confidentialité différents.

# cve live - Suivi en temps réel

The image displays several screenshots of the CVE LIVE software interface, illustrating its real-time monitoring capabilities. The interface is divided into several functional areas:

- Top Left (A):** A dashboard showing a bar chart of rejects over time, with a 'Rejects: 1/142' indicator.
- Top Right (B):** A dashboard for 'SN5902 - Dashboard: Work Order #8', displaying various parameters like 'Status: QCInProgress', 'Tool: SNS902 / OGN0057', and 'Plant: JIT Molding'.
- Middle Left (C):** A 'Historical Downtime' table listing events with columns for Date, Cycle #, Duration, Reason Code, and Shift.
- Middle Right (D):** A 'Historical Rejects' table listing events with columns for Date, Cycle #, Quantity, Reject Code, and Entered By.
- Bottom Left:** A 'Presses' configuration screen for 'P-4', showing various technical specifications like 'Brand: Arburgh', 'Tonnage: 200', and 'Platen Size'.
- Bottom Center:** A 'Reports' section showing a 'Tool Summary' table with columns for Device ID, Tool ID, Avg. Cycle Time, % Efficiency, and # Cycles.
- Bottom Right:** A 'Logs' section displaying a table of work orders with columns for Work Order #, Req. Date, Status, Priority, and Work Requested.

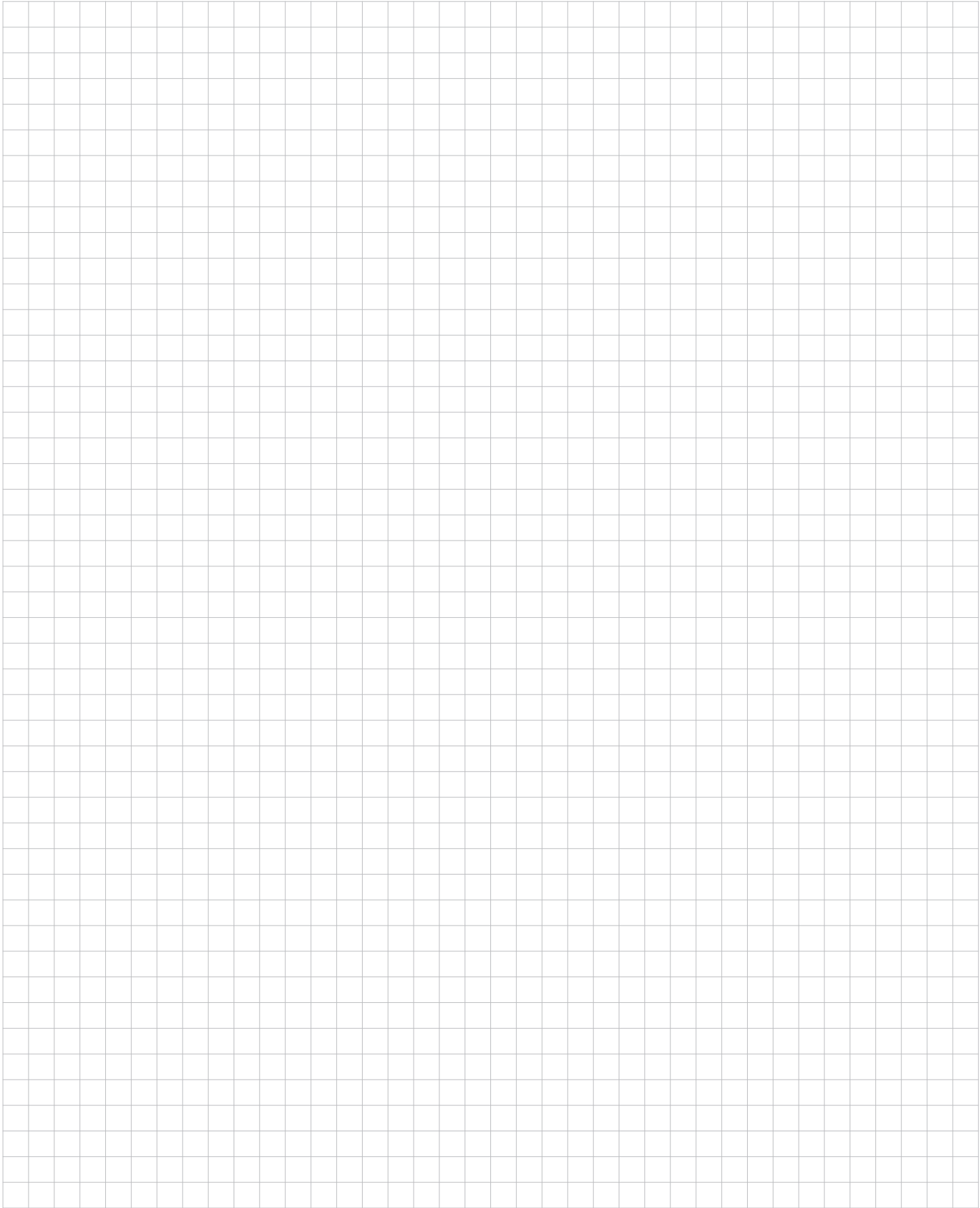
## Rapport en temps réel:

**A:** Suivi des arrêts et rebuts grâce à l'enregistrement des causes par l'utilisateur à posteriori sur les principaux évènements.

**B:** Suivi des demandes de travaux ou interventions en correctif, permet d'identifier les problèmes récurrents, la charge et le planning. de travail

**C:** Suivi de la productivité et des performances moules par presses, identification des meilleurs adéquation moule/presse.

**D:** L'utilisation de tablettes associées aux presses permet à l'opérateur de la machine d'entrer en temps réel les arrêts et rebuts au moment de leur apparition grâce à des codes prédéfinis.



CVE MONITOR

5000400  
5000400

CVeMonitor.com/MKX1234

**STAVEM**

*solutions pour moulistes et transformateurs*

**mouldshop**

PARC INDUSTRIEL LA PRAIRIE  
01100 GROISSIAT

TEL: 04 74 73 00 33

FAX: 04 74 73 61 11

[WWW.STAVEM.COM](http://WWW.STAVEM.COM)

[WWW.MOULDSHOP.FR](http://WWW.MOULDSHOP.FR)